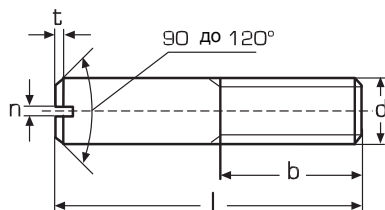




# DIN 427

ISO 2342  
ГОСТ 18746-80



## Винт установочный с прямым шлицем

Нержавеющая сталь 1.4310 (AISI 301) / A4 (AISI 316)

<b>b</b>	3,6	4,8	6,0	7,2	9,6	12,0
<b>n</b>	0,4	0,6	0,8	1,0	1,2	1,6
<b>t min</b>	0,8	1,12	1,28	1,6	2,0	2,4
<b>t max</b>	1,05	1,42	1,63	2,0	2,5	3,0

d	M 3	M 4	M 5	M 6	M 8	M 10
l 6	0,027					
8	0,038	0,063	0,126			
10	0,049	0,083	0,126			
12	0,060	0,103	0,157	0,218		
16	0,071	0,143	0,219	0,301	0,500	
20	0,082	0,163	0,250	0,388	0,660	1,010
25	0,120	0,240	0,281	0,485	0,860	1,310
30	0,160	0,265	0,430	0,575	1,060	1,610
35		0,285	0,438	0,572	1,260	1,920
40		0,320	0,446	0,755	1,460	2,230
	200	200	200	100	100	50

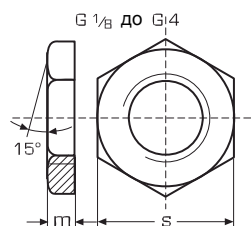
Вес 100 шт./кг

# DIN 431

ГОСТ 15522-70В

## Гайка конtringящая низкая

Нержавеющая сталь A2 (AISI 304)/A4 (AISI 316)



d	Вес 100 шт./кг	s max	e min	m min	
G 1/8	1,160	19,0	20,88	6,0	100
G 1/4	1,420	22,0	23,91	6,0	100
G 3/8	2,610	27,0	29,56	7,0	50
G 1/2	3,640	32,0	35,03	8,0	50
G 5/8	3,100	32,0	35,03	8,0	50
G 3/4	4,234	36,0	39,55	9,0	50
G 7/8	5,400	41,0	45,20	9,0	50
G 1	8,130	46,0	50,85	10,0	50
G 1 1/4	11,700	55,0	60,79	11,0	50
G 1 1/2	13,400	60,0	66,44	12,0	50
G 2	27,700	75,0	82,60	13,0	50