



Bozzelli a sfere



12 mm (7/16")



57 mm (2 1/4")

Bozzelli a sfere con puleggia di grande diametro. Garantiscono un'ottima scorrevolezza anche con carichi elevati. Guance, puleggia e sfere in delrin®, parti metalliche in AISI 316.

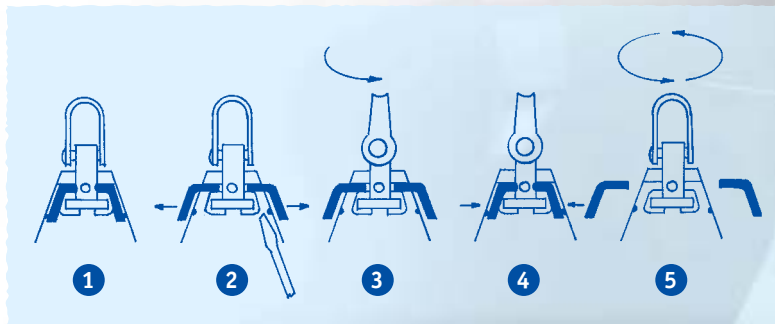
Ball bearing blocks with large diameter sheaves. The sheaves run on twin races of precision moulded Delrin® ball bearings for minimum friction. Delrin® cheeks, sheave and ball bearings. Stainless steel (AISI 316) load straps.

CARATTERISTICHE BOZZELLO SINGOLO	12.70		SPECIFICATION SINGLE BLOCK
PULEGGIA Ø	mm 57	2 1/4"	SHEAVE SIZE
SCOTTA MAX Ø	mm 12	7/16"	MAX. LINE SIZE
ALTEZZA FUORI TUTTO	mm 109	4 1/4"	OVERALL HEIGHT
PESO	gr. 122		WEIGHT
CARICO DI ROTTURA	Kg. 1.000		BREAKING LOAD
CARICO DI LAVORO	Kg. 280		MAX. WORKING LOAD

	Singolo	12.70	Single	
	Singolo con arricavo	12.71	Single with becket	
	Doppio	12.72	Double	
	Doppio con arricavo	12.73	Double with becket	
	Triplo	12.74	Triple	
	Triplo con arricavo	12.75	Triple with becket	
	Bozzello piano (fori Ø mm 4 - 5)	12.76	Single cheek block (holes Ø 5/32" - 3/16")	
	Bozzello a sfere per scotta avvolgi fiocco adatto a candelieri Ø mm 25	12.77	Ball bearing furling block (suits 1" tube)	
	Moschettone inox microfuso ad apertura totale (adatto al montaggio su art. 12.70 - 12.71)	29.30	Stainless steel snap shackle for assembly of art. 12.70 - 12.71	

Testa universale (tre posizioni)

Universal 3 - way head



- 1 - Grillo in linea
- 2 - Rimuovere i due fermi
- 3 - Ruotare di 90°
- 4 - Reinserrire i fermi (Grillo trasversale)
- 5 - Eliminare i fermi (Grillo girevole)

- 1 - Shackle in line
- 2 - Remove the two pins
- 3 - Turn 90°
- 4 - Insert the pins (Across)
- 5 - Remove the pins (Swivel)

Nota: È possibile accoppiare i bozzelli art. **12.72, 12.73 e 12.74** con il bozzello winch con strozzascotte art. **14.15** onde ottenere un paranco 5:1 - 6:1 - 7:1 (vedi pag. 20).

Note: It is possible to combine art. **12.72, 12.73 and 12.74** with ratchet block art. **14.15** to make powerful multi - purchase systems 5:1 - 6:1 - 7:1 (see pag. 20).

35.14



24.23



24.26



Kit per il montaggio dei bozzelli **12.70 - 12.71** su base con molla.

Kit for assembly of blocks **12.70 - 12.71** on base with spring.

Ball bearing blocks

29.30



12.71



12.76



12.70

12.72



12.73



12.77



12.74



12.75

